

Nowe Krzyżowice

Dom 12

104,92 m²

Parter

48,26 m²



Adres inwestycji:
Krzyżowice, ul. Główna
(gmina Kobierzyce)



Doskonała lokalizacja -
bliskie sąsiedztwo Wrocławia
i kluczowej infrastruktury



Funkcjonalne wnętrza
o wysokim standardzie
wykończenia



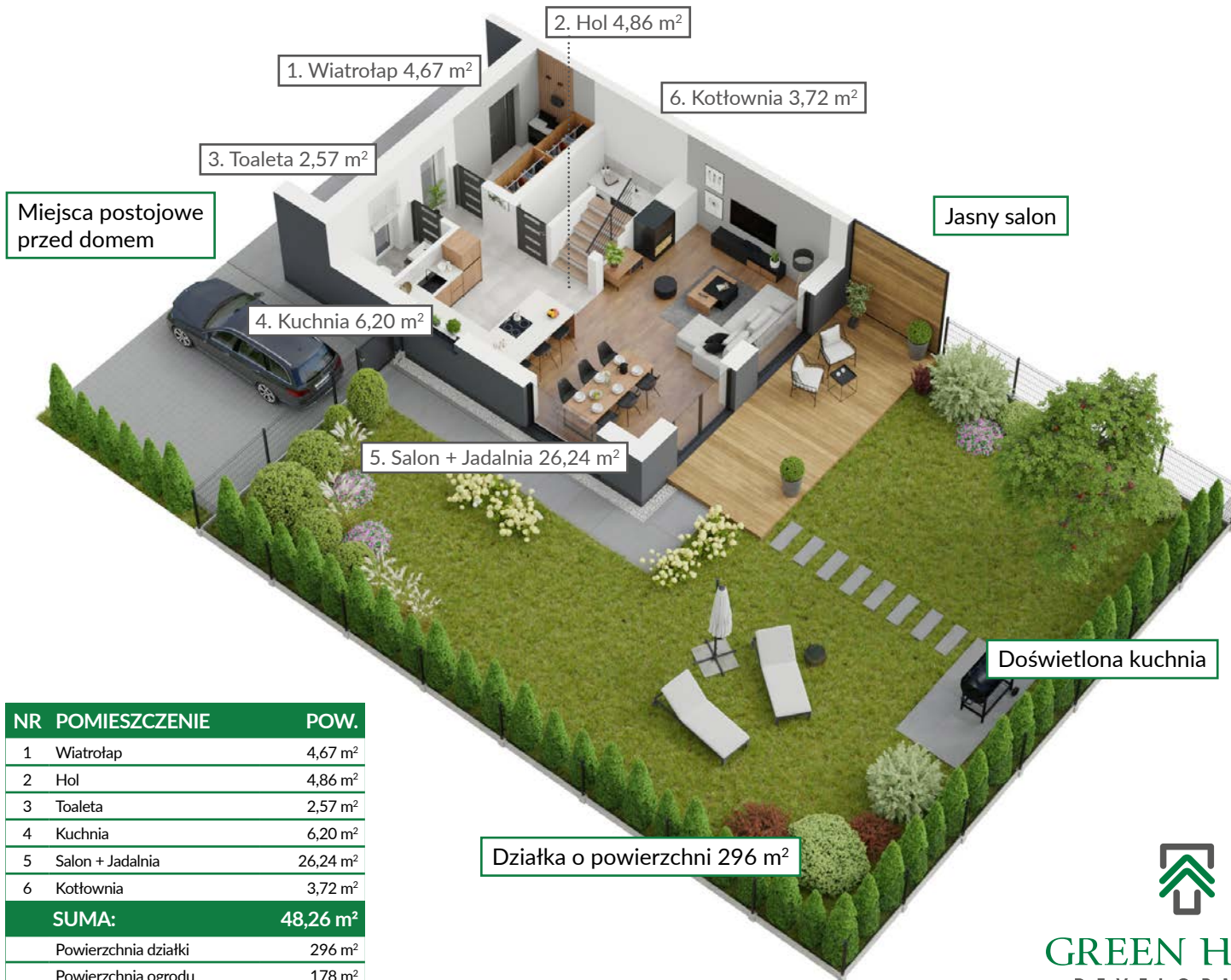
Prywatny ogrodzony
ogród i dwa miejsca
parkingowe



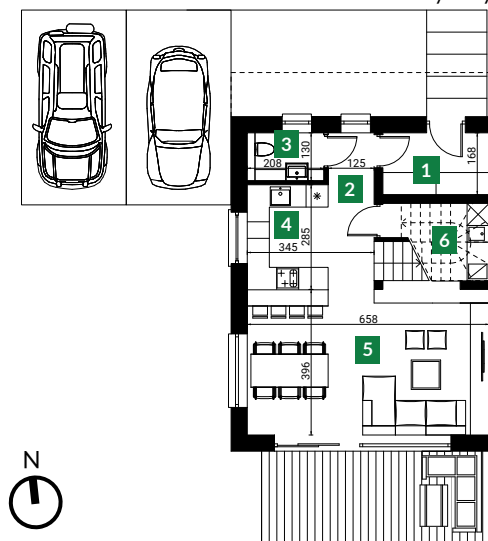
Widok z lotu ptaka



Widok od strony ulicy



| NR | POMIESZCZENIE | POW. |
|----------------------|------------------|----------------------------|
| 1 | Wiatrołap | 4,67 m ² |
| 2 | Hol | 4,86 m ² |
| 3 | Toaleta | 2,57 m ² |
| 4 | Kuchnia | 6,20 m ² |
| 5 | Salon + Jadalnia | 26,24 m ² |
| 6 | Kotłownia | 3,72 m ² |
| SUMA: | | 48,26 m² |
| Powierzchnia działki | | 296 m ² |
| Powierzchnia ogrodu | | 178 m ² |



Rzut parteru



GREEN HOME
DEVELOPMENT

GREEN HOME DEVELOPMENT

Wrocław 54-530

ul. Władysława Zrembowicza 31 lok. 5

www.green-home.pl

tel. 604 357 135 / 668 171 304

biuro@green-home.pl

Nowe Krzyżowice

Dom 12

104,92 m²

Piętro

56,66 m²



Adres inwestycji:
Krzyżowice, ul. Główna
(gmina Kobierzyce)



Doskonała lokalizacja -
bliskie sąsiedztwo Wrocławia
i kluczowej infrastruktury



Funkcjonalne wnętrza
o wysokim standardzie
wykończenia



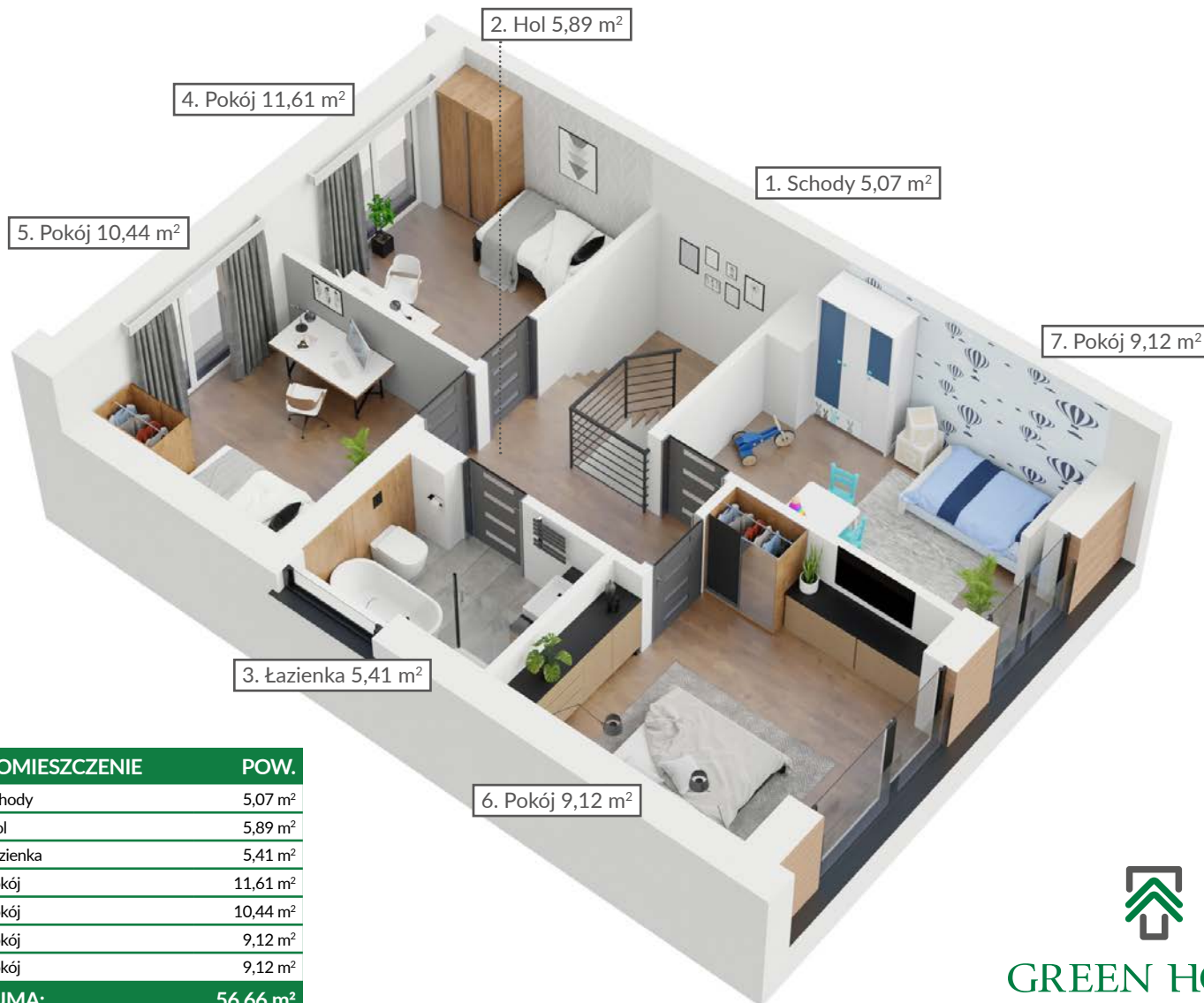
Prywatny ogrodzony
ogród i dwa miejsca
parkingowe



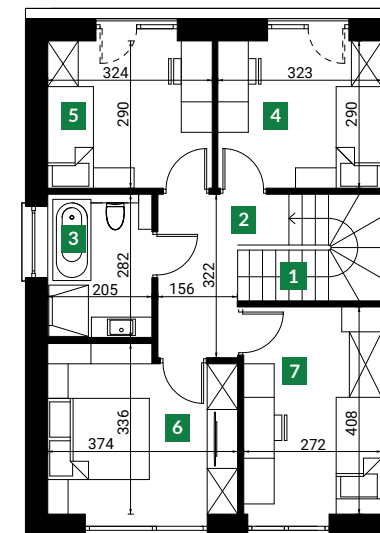
Widok z lotu ptaka



Widok od strony ulicy



| NR | POMIESZCZENIE | POW. |
|--------------|---------------|----------------------------|
| 1 | Schody | 5,07 m ² |
| 2 | Hol | 5,89 m ² |
| 3 | Łazienka | 5,41 m ² |
| 4 | Pokój | 11,61 m ² |
| 5 | Pokój | 10,44 m ² |
| 6 | Pokój | 9,12 m ² |
| 7 | Pokój | 9,12 m ² |
| SUMA: | | 56,66 m² |



Rzut piętra



GREEN HOME
DEVELOPMENT

GREEN HOME DEVELOPMENT

Wrocław 54-530

ul. Władysława Zrembowicza 31 lok. 5

www.green-home.pl

tel. 604 357 135 / 668 171 304

biuro@green-home.pl