

Nowe Krzyżowice

Dom 11

104,92 m²

Parter

48,26 m²



Adres inwestycji:
Krzyżowice, ul. Główna
(gmina Kobierzyce)



Doskonała lokalizacja -
bliskie sąsiedztwo Wrocławia
i kluczowej infrastruktury



Funkcjonalne wnętrza
o wysokim standardzie
wykończenia



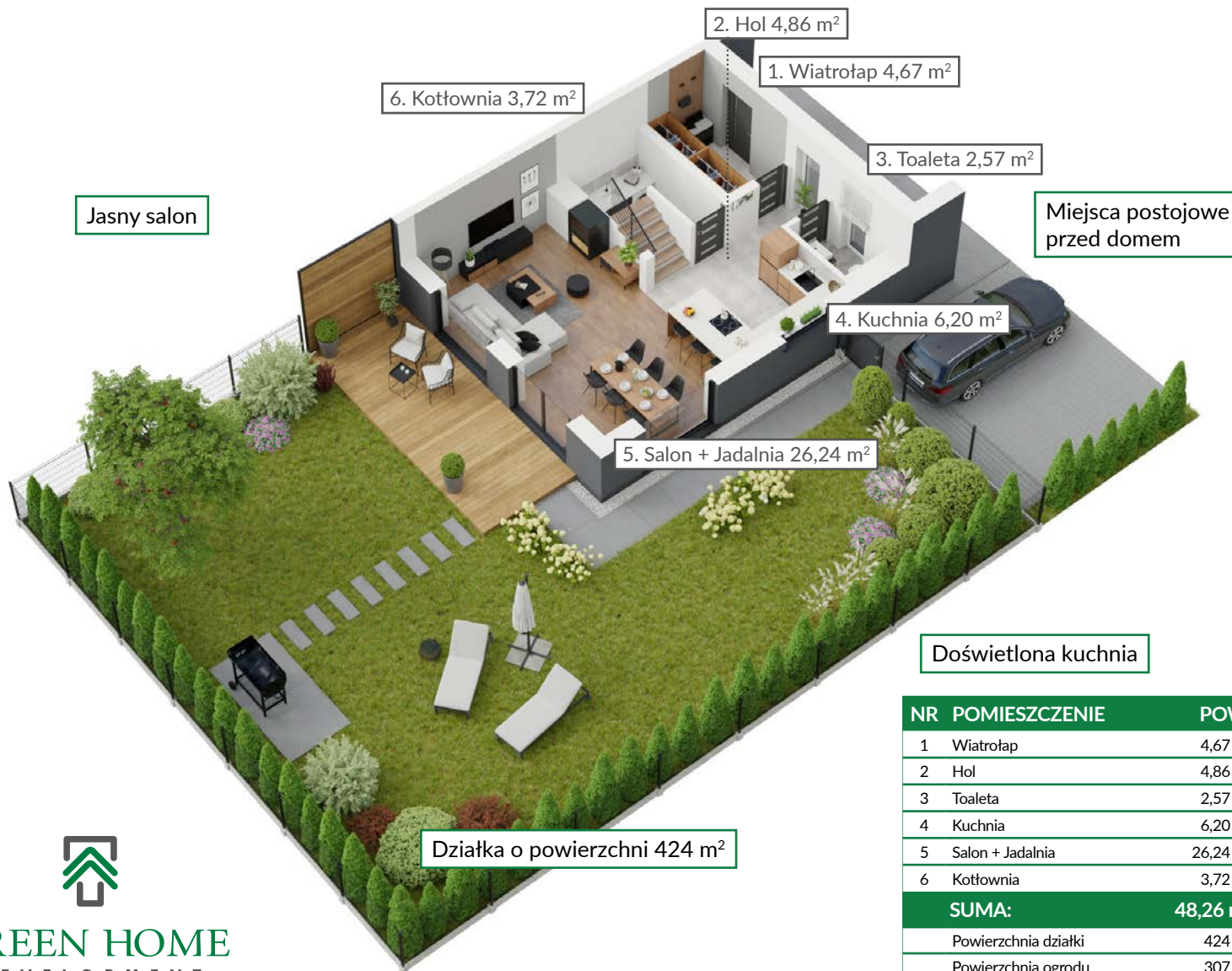
Prywatny ogrodzony
ogród i dwa miejsca
parkingowe



Widok z lotu ptaka



Widok od strony ulicy



Jasny salon

6. Kotłownia 3,72 m²

2. Hol 4,86 m²

1. Wiatrołap 4,67 m²

3. Toaleta 2,57 m²

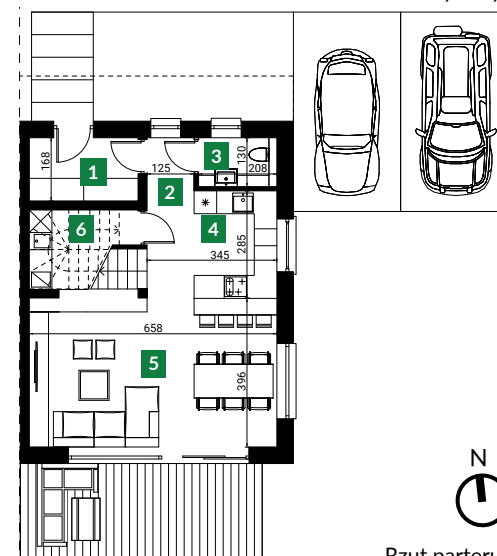
Miejsca postojowe
przed domem

4. Kuchnia 6,20 m²

5. Salon + Jadalnia 26,24 m²

Doświetlona kuchnia

Działka o powierzchni 424 m²



Rzut parteru

NR	POMIESZCZENIE	POW.
1	Wiatrołap	4,67 m ²
2	Hol	4,86 m ²
3	Toaleta	2,57 m ²
4	Kuchnia	6,20 m ²
5	Salon + Jadalnia	26,24 m ²
6	Kotłownia	3,72 m ²
SUMA:		48,26 m²
Powierzchnia działki		424 m ²
Powierzchnia ogrodu		307 m ²

GREEN HOME DEVELOPMENT

Wrocław 54-530

ul. Władysława Zrembowicza 31 lok. 5

www.green-home.pl

tel. 604 357 135 / 668 171 304

biuro@green-home.pl

Nowe Krzyżowice

Dom 11

104,92 m²

Piętro

56,66 m²



Adres inwestycji:
Krzyżowice, ul. Główna
(gmina Kobierzyce)



Doskonała lokalizacja -
bliskie sąsiedztwo Wrocławia
i kluczowej infrastruktury



Funkcjonalne wnętrza
o wysokim standardzie
wykończenia



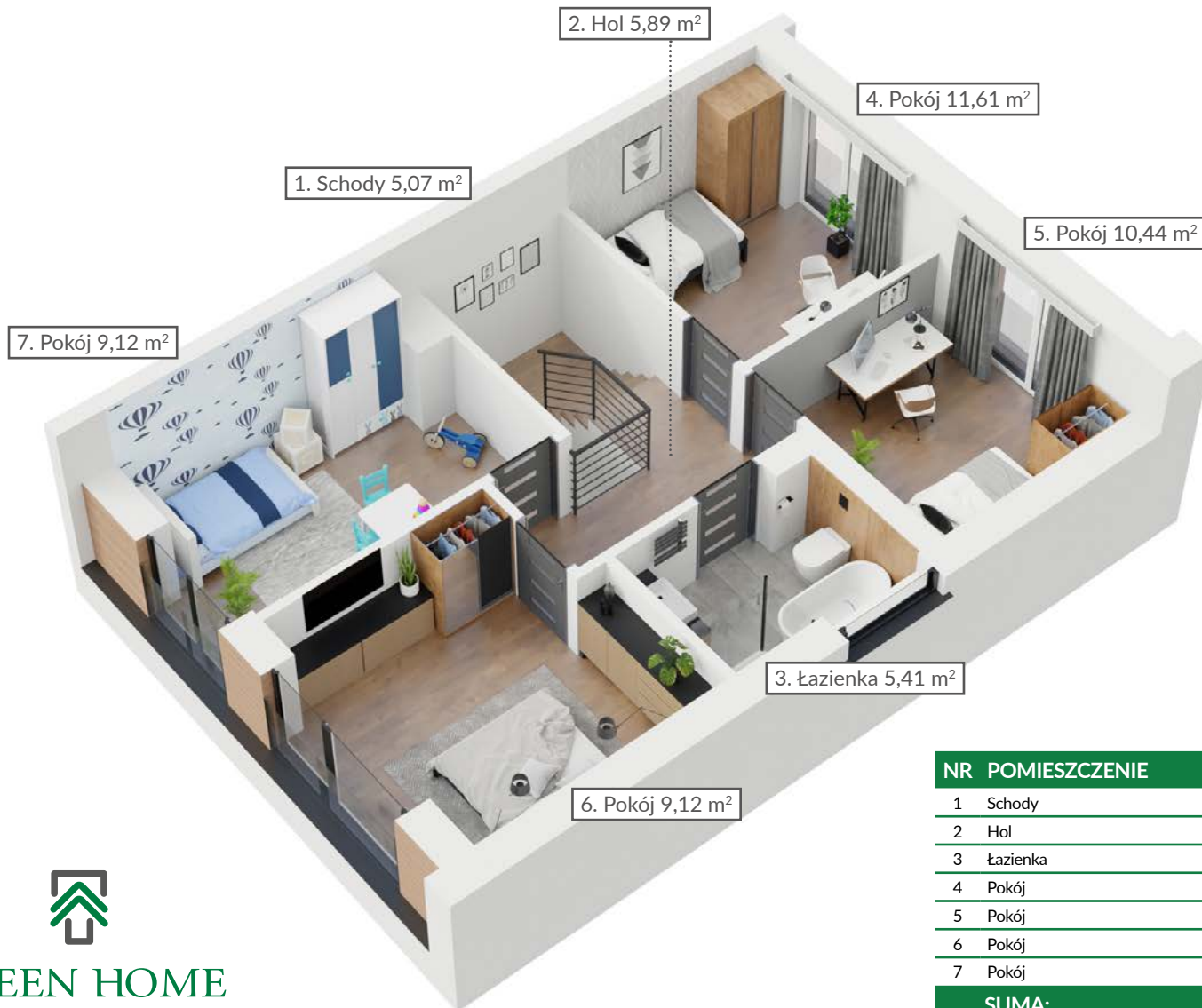
Prywatny ogrodzony
ogród i dwa miejsca
parkingowe



Widok z lotu ptaka



Widok od strony ulicy



2. Hol 5,89 m²

4. Pokój 11,61 m²

1. Schody 5,07 m²

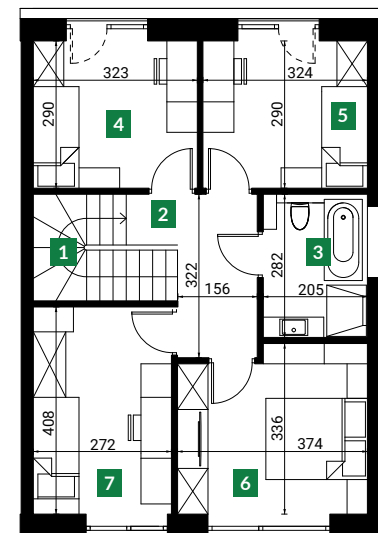
5. Pokój 10,44 m²

7. Pokój 9,12 m²

3. Łazienka 5,41 m²

6. Pokój 9,12 m²

NR	POMIESZCZENIE	POW.
1	Schody	5,07 m ²
2	Hol	5,89 m ²
3	Łazienka	5,41 m ²
4	Pokój	11,61 m ²
5	Pokój	10,44 m ²
6	Pokój	9,12 m ²
7	Pokój	9,12 m ²
SUMA:		56,66 m²



Rzut piętra



GREEN HOME
DEVELOPMENT

GREEN HOME DEVELOPMENT

Wrocław 54-530

ul. Władysława Zrembowicza 31 lok. 5

www.green-home.pl

tel. 604 357 135 / 668 171 304

biuro@green-home.pl