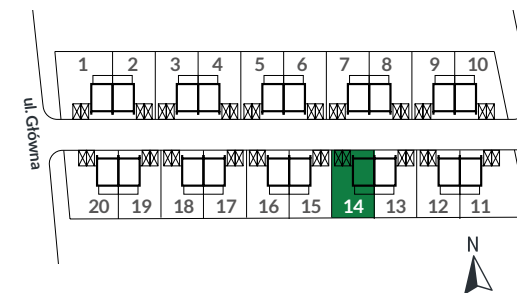
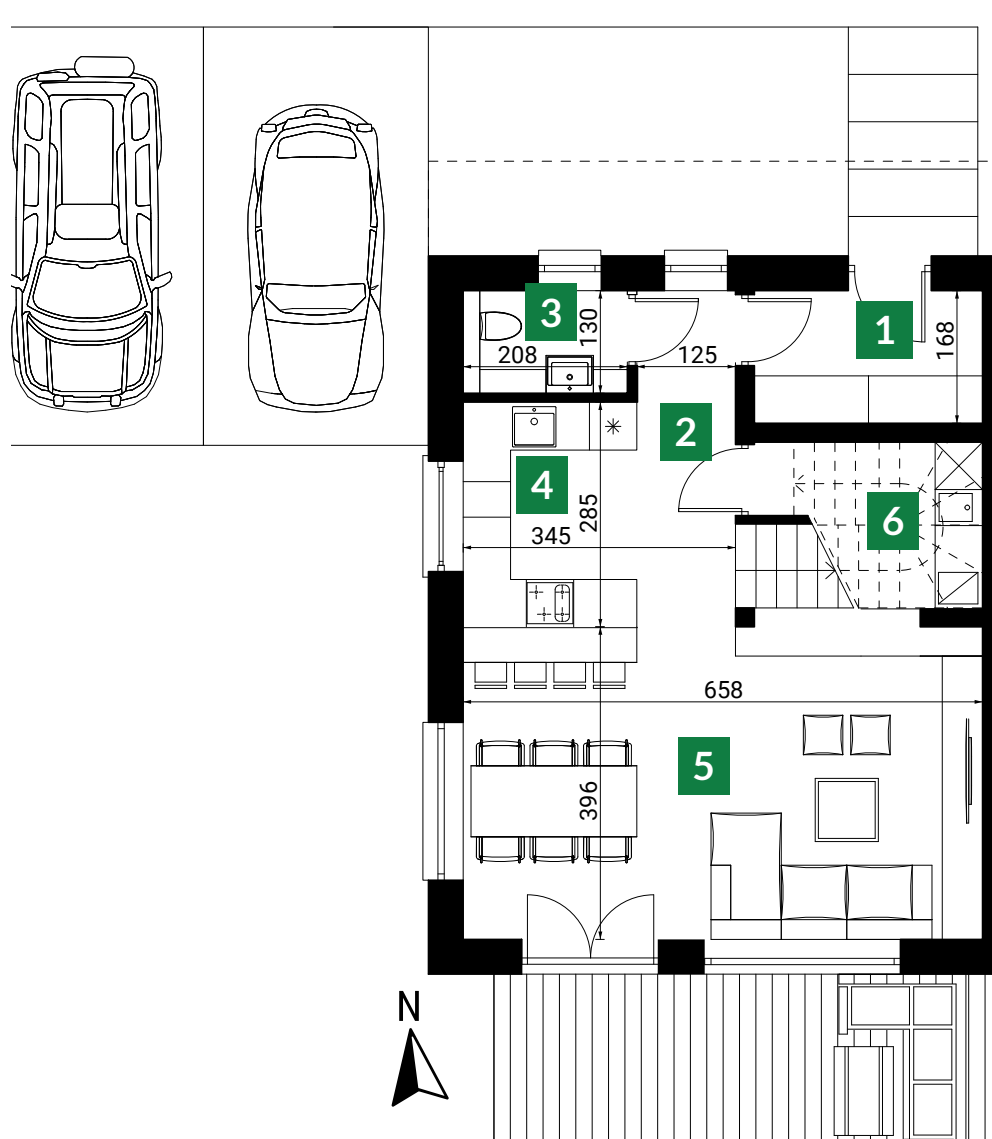




Adres inwestycji:  
Krzyżowice, ul. Główna  
(gmina Kobierzyce)

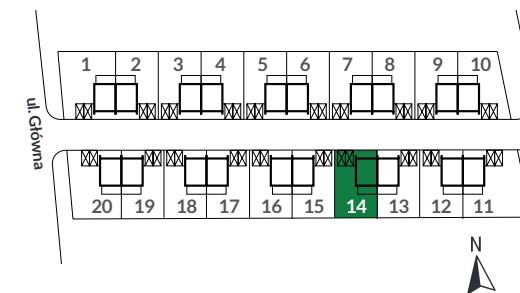
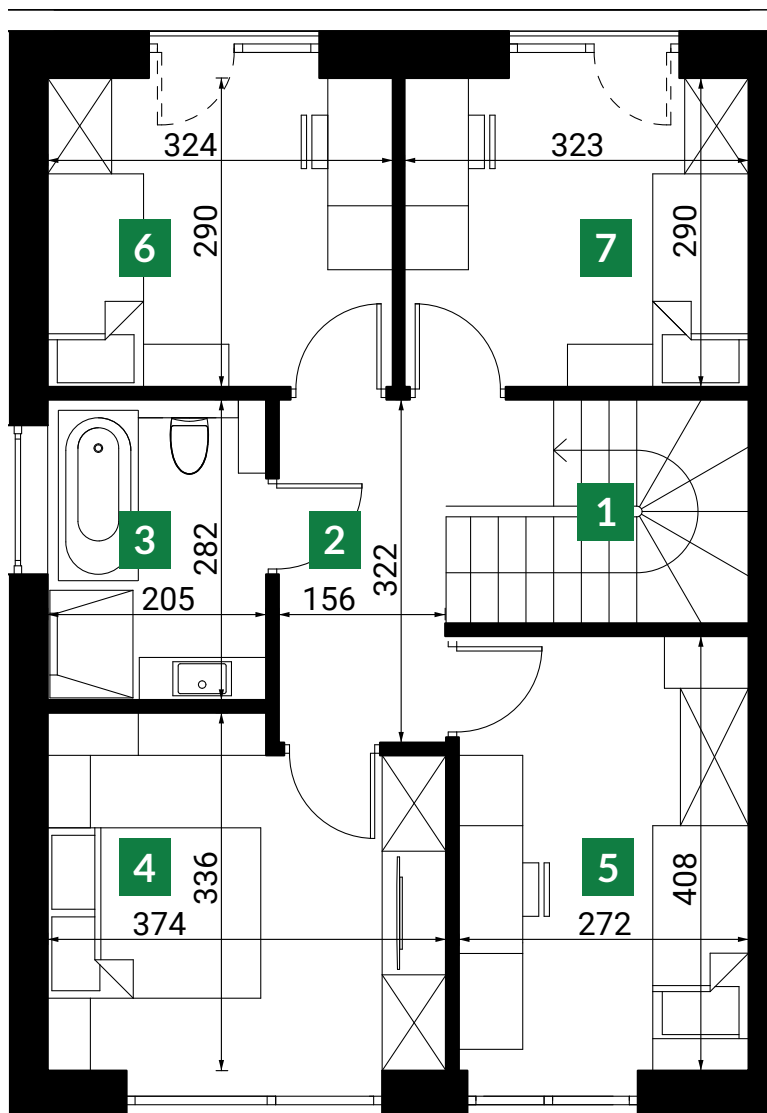


Plan osiedla

NR	POMIESZCZENIE	POW.
1	Wiatrołap	4,67 m <sup>2</sup>
2	Hol	4,86 m <sup>2</sup>
3	Toaleta	2,57 m <sup>2</sup>
4	Kuchnia	6,20 m <sup>2</sup>
5	Salon + Jadalnia	26,24 m <sup>2</sup>
6	Kotłownia	3,72 m <sup>2</sup>
<b>SUMA</b>		<b>48,26 m<sup>2</sup></b>
Powierzchnia działki		297 m <sup>2</sup>
Powierzchnia ogrodu		179 m <sup>2</sup>



Adres inwestycji:  
Krzyżowice, ul. Główna  
(gmina Kobierzyce)



Plan osiedla

NR	POMIESZCZENIE	POW.
1	Schody	5,07 m <sup>2</sup>
2	Hol	5,89 m <sup>2</sup>
3	Łazienka	5,41 m <sup>2</sup>
4	Pokój	11,61 m <sup>2</sup>
5	Pokój	10,44 m <sup>2</sup>
6	Pokój	9,12 m <sup>2</sup>
7	Pokój	9,12 m <sup>2</sup>
<b>SUMA</b>		<b>56,66 m<sup>2</sup></b>