

OSIEDLE ZIELONY MOKRONOS

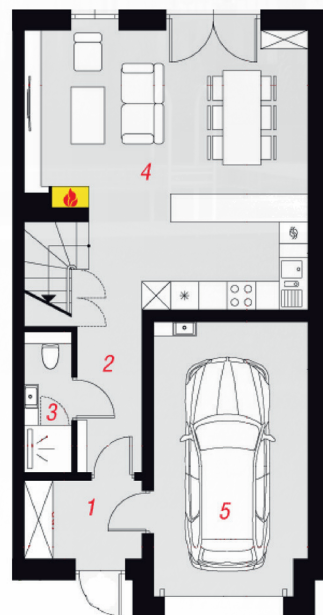
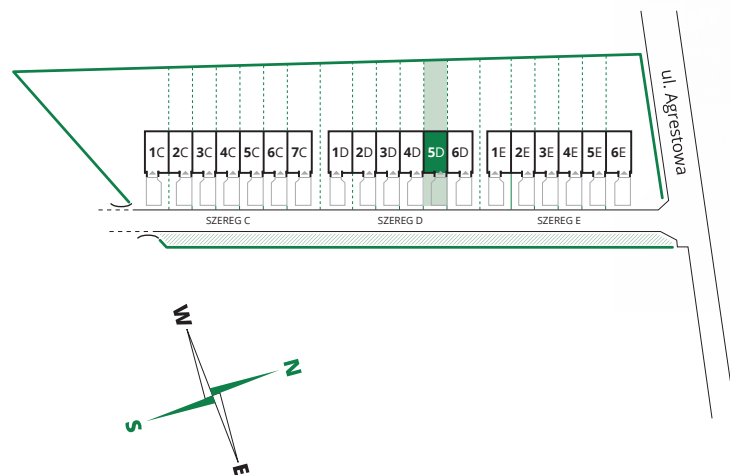


GREEN HOME
DEVELOPMENT

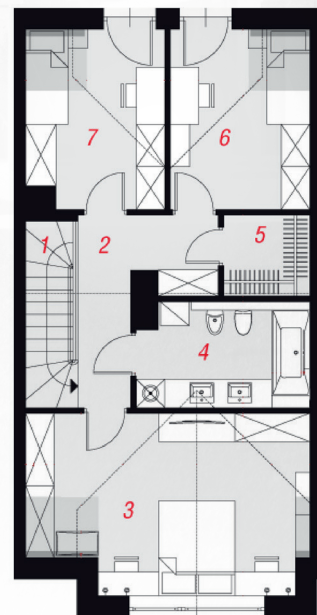
DOM JEDNORODZINNY W ZABUDOWIE SZEREGOWEJ PRZY UL. AGRESTOWEJ W MOKRONOS DOLNY

SZEREG D Dom 5D

Powierzchnia domu: 123 m²
Powierzchnia działki: 247 m²
Powierzchnia ogrodu: 125 m²



RZUT
PARTER



RZUT
PODDASZE

ZESTAWIENIE POWIERZCHNI

PARTER	Powierzchnia użytkowa	61,19 m²	
	Powierzchnia całkowita	63,85 m²	
1. Wiatrołap		3,93 m ²	
2. Korytarz		4,53 m ²	
3. Łazienka		2,36 m ² (2,80) m ²	
4. Salon z aneksem kuchennym		32,12 m ² (34,34) m ²	
5. Garaż		18,25 m ²	
PODDASZE	Powierzchnia użytkowa	61,76 m²	
	Powierzchnia całkowita	64,84 m²	
	1. Schody		4,26 m ²
	2. Korytarz		7,40 m ²
	3. Pokój		19,93 m ² (21,17) m ²
	4. Łazienka		7,63 m ²
	5. Garderoba		2,96 m ²
6. Pokój		9,95 m ² (10,87) m ²	
7. Pokój		9,63 m ² (10,55) m ²	

DANE KONTAKTOWE:

E-MAIL: biuro@green-home.pl
TELEFON: +48 539 248 167
TELEFON: +48 604 357 135

Green Home Development Sp. z o.o. • Wrocław
NIP: 6121860124 • REGON: 366462607 • KRS: 0000661140

ZAŁĄCZNIK NR 1